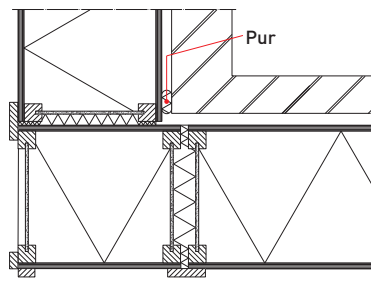


Kritische details in passiefhuis-renovatie

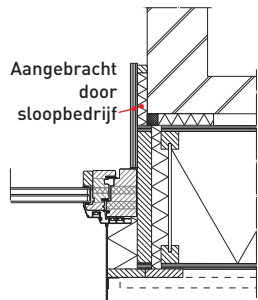
Precisiewerk in luchtdicht aansluiten bouwdelen

Seriematige woningbouw renoveren tot passiefhuizen is nog een zeldzaamheid in Nederland. Aramis AlleeWonen in Roosendaal durfde zo'n renovatie aan voor ruim 240 woningen in de wijk Kroeven. In het ontwerp en de uitvoering tellen de details.

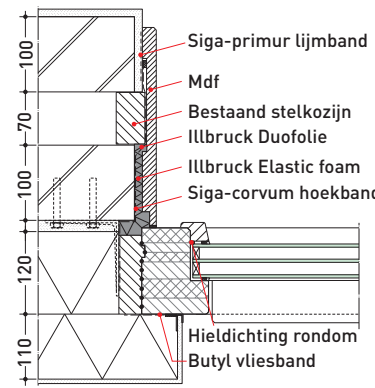
Tekst: Jan Bol; Foto's: Jan Bol, VDM Woningen, Tremco illbruck



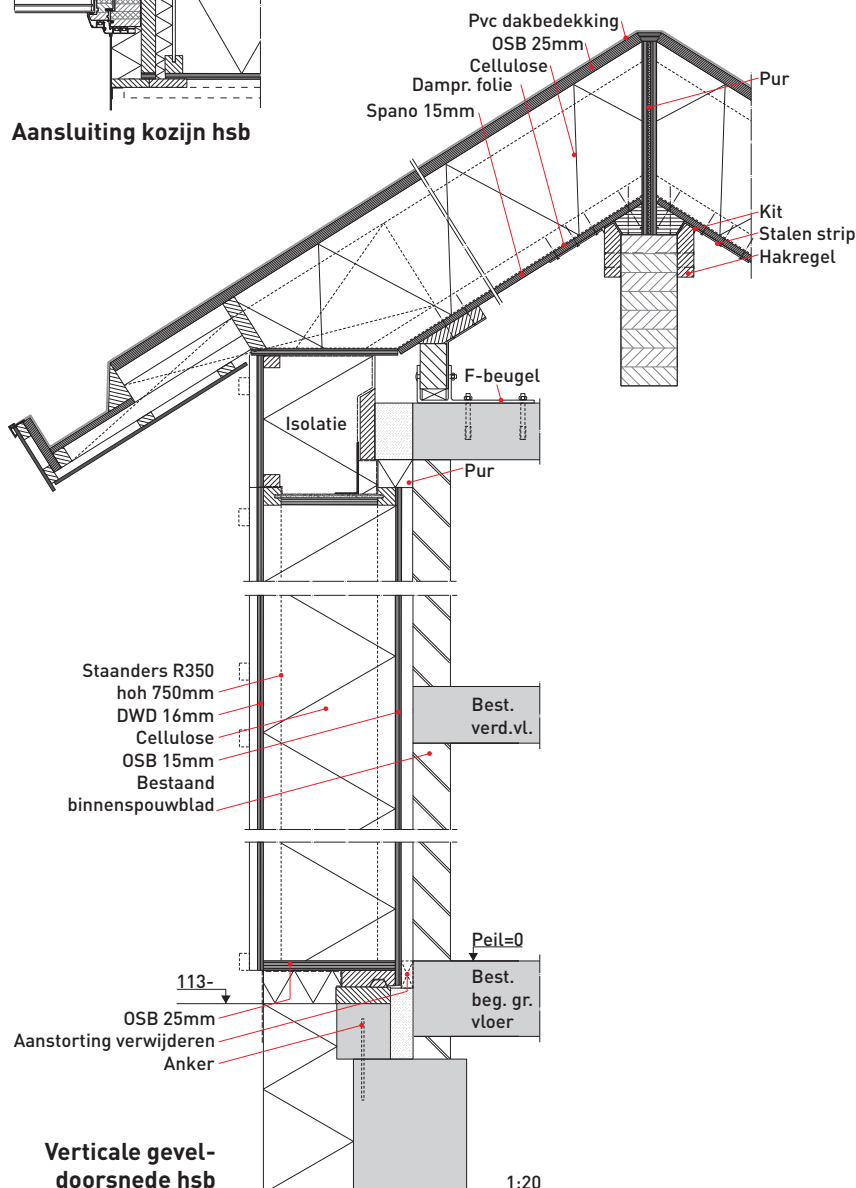
Hor. doorsn. gevelhoek hsb



Aansluiting kozijn hsb

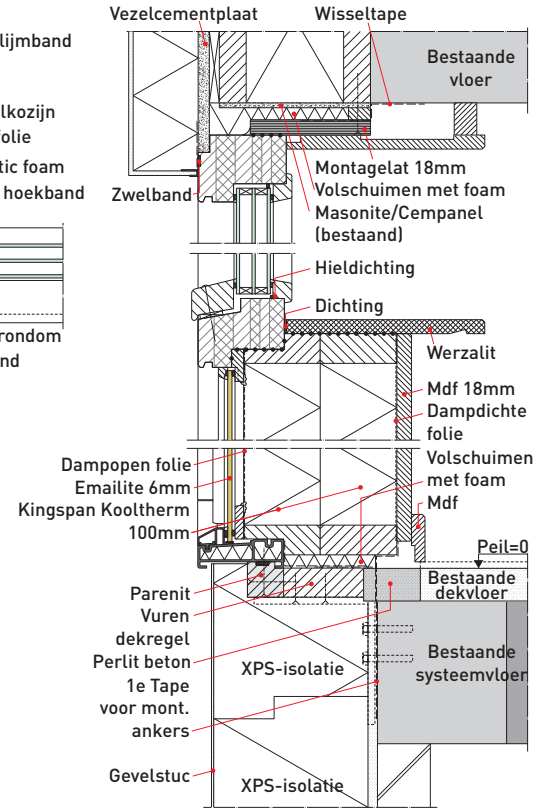


Hor. doorsn. gevel-opening stucwerk

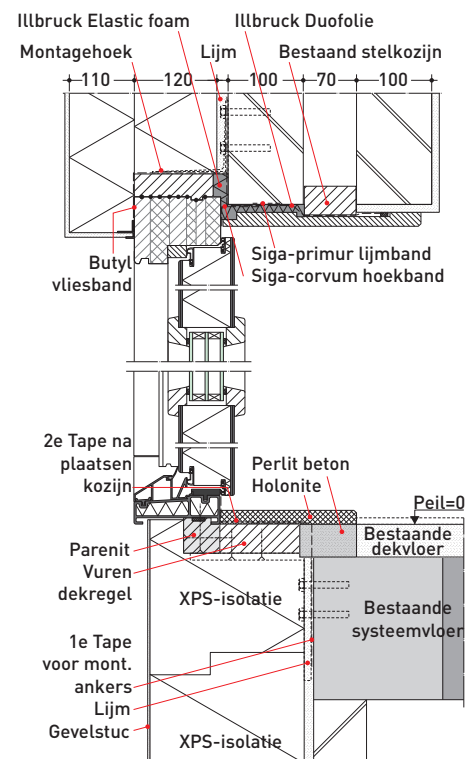


Verticale gevel-doorsnede hsb

1:20



Verticale doorsnede gevelopening stucwerk



Verticale doorsnede gevelopening stucwerk tpv deur

1:10